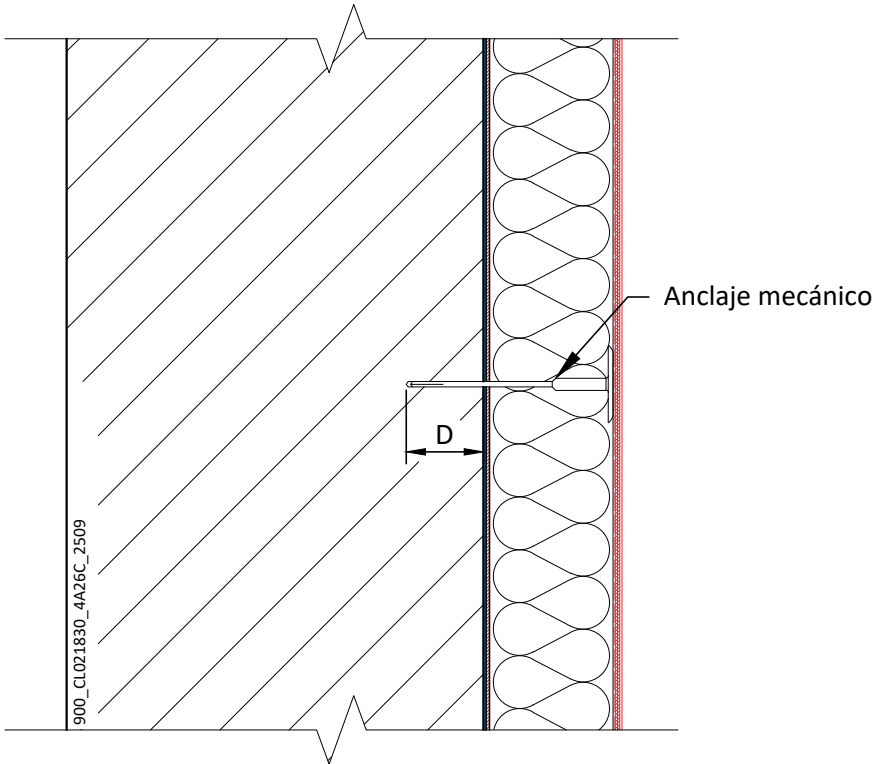
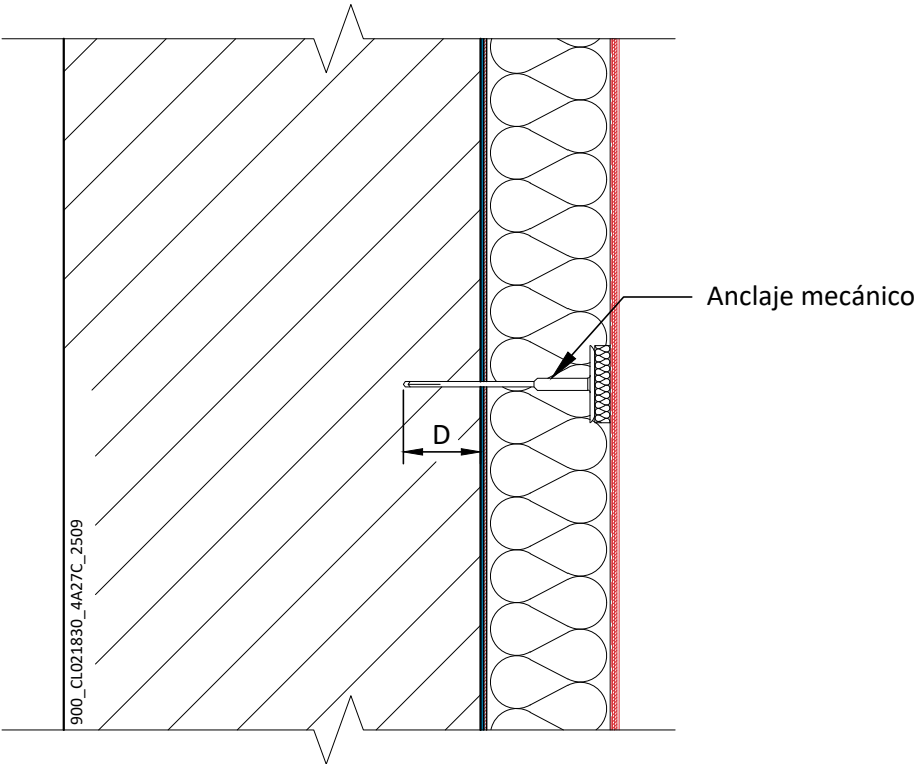


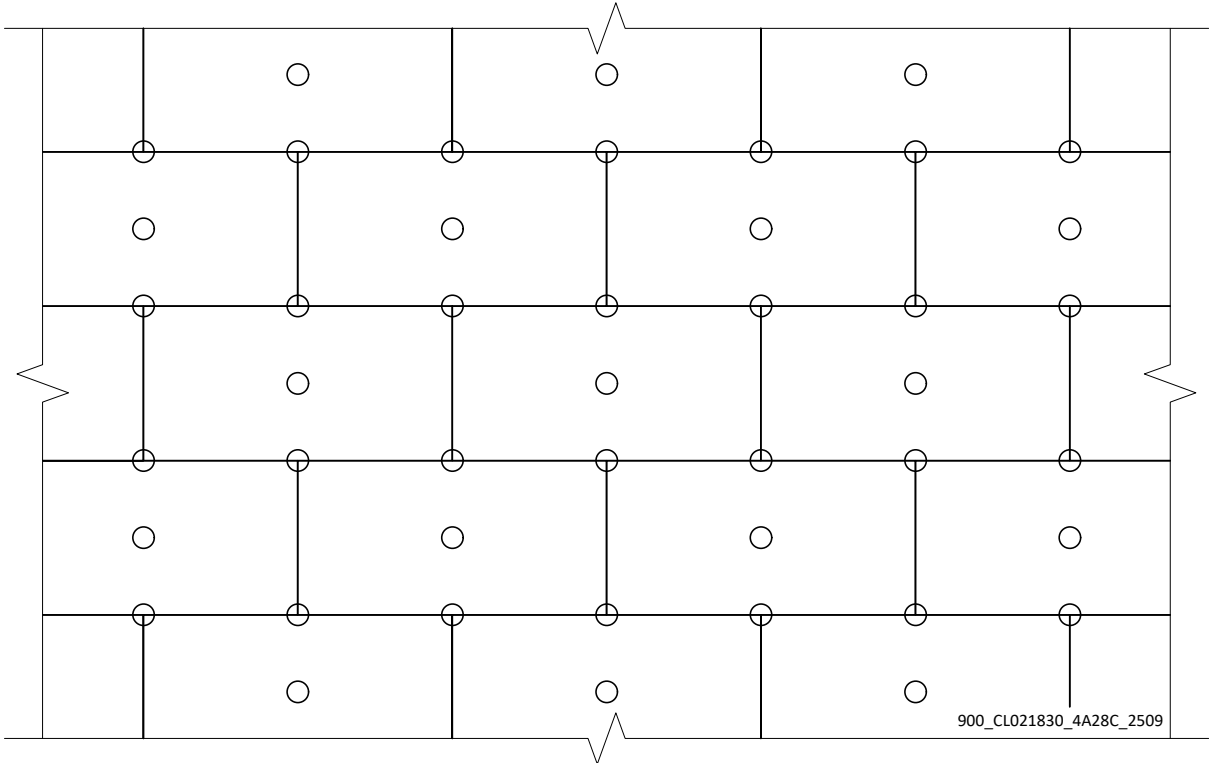
Opción 1. Anclaje mecánico enrasado



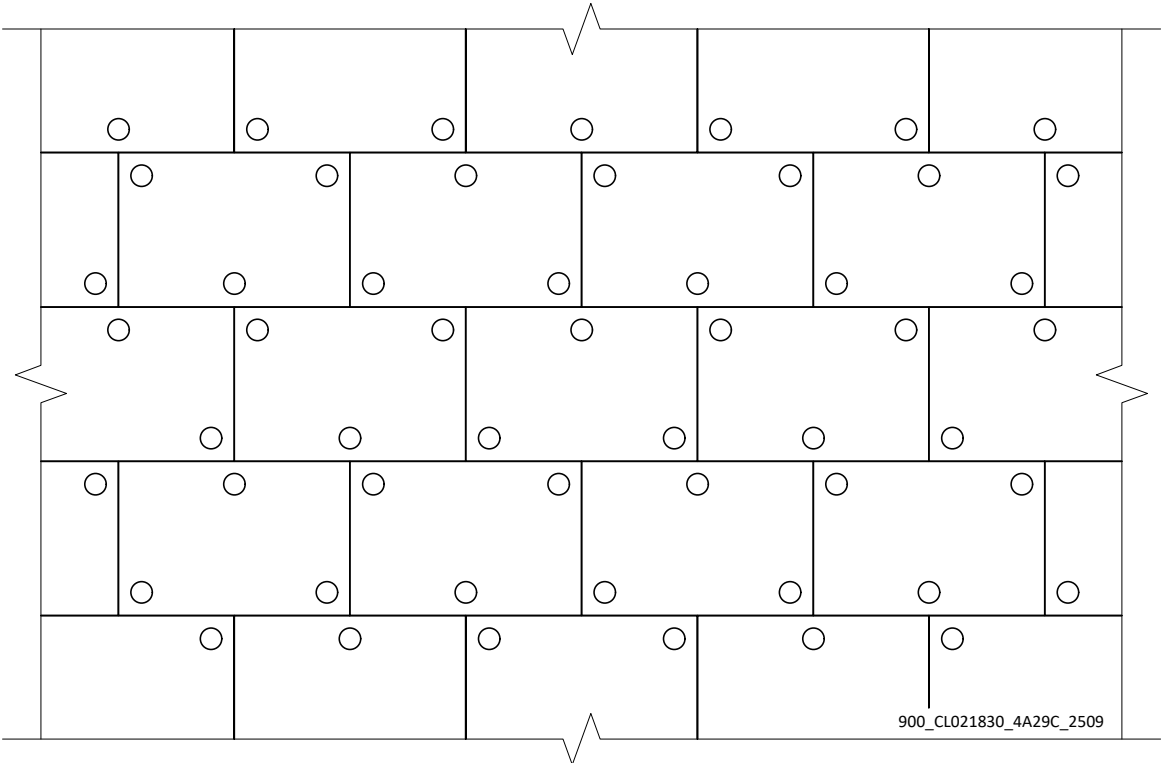
Opción 2. Anclaje mecánico con arandela EPS



D: Zona de penetración dependiendo del tipo de anclaje utilizado y de la composición del muro, normalmente de 30 mm



Sistema de anclaje: Distribución en "T"



Sistema de anclaje: Distribución en "W"